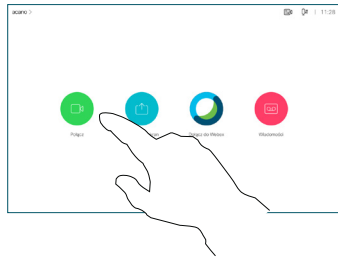


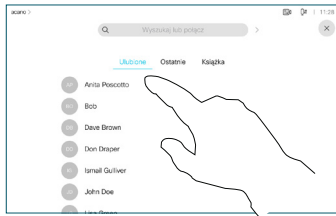
# Skrócona instrukcja obsługi CE9.15 – Kontroler dotykowy Cisco Webex Room

## Nawiązywanie połączenia z listy kontaktów

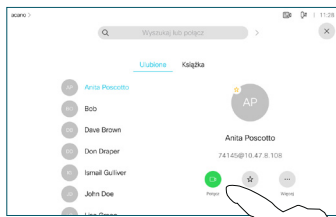
- 1 Dotknij zielonego przycisku **Połącz**.



- 2 Aby wyszukać osobę na konkretnej liście (Ulubione, Książka adresowa lub Ostatnie), wybierz tę listę, a następnie przewiń w dół do pozycji, którą chcesz wybrać.

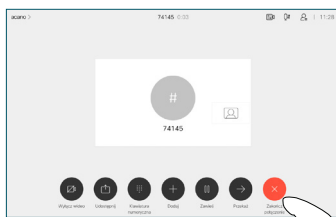


- 3 Dotknij tej pozycji, aby wyświetlić zielony przycisk **Połącz**. Następnie dotknij zielonego przycisku **Połącz**, jak pokazano.



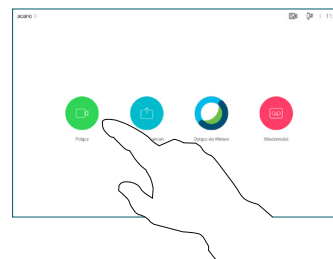
- 4 Połączenie zostanie nawiązane.

Aby zakończyć połączenie, dotknij czerwonej ikony **Zakończ połączenie**.

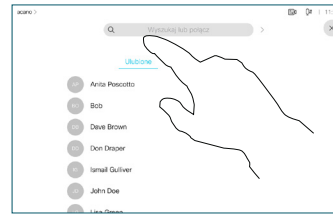


## Nawiązywanie połączenia przy użyciu nazwy, numeru lub adresu

- 1 Dotknij zielonego przycisku **Połącz**.



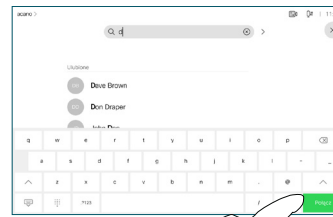
- 2 Dotknij pola Szukaj lub Wybierz. Spowoduje to wyświetlenie klawiatury.



- 3 Przy użyciu klawiatury wpisz nazwę, numer lub adres. Podczas wpisywania będą pojawiać się pasujące pozycje lub sugestie. Jeśli właściwa pasująca pozycja pojawi się na liście, dotknij jej. W przeciwnym razie kontynuuj wpisywanie.

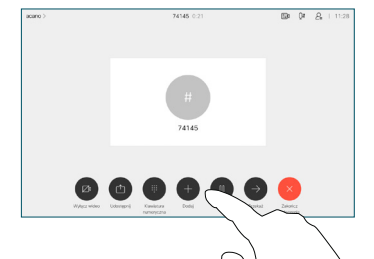


- 4 Po wpisaniu lub znalezieniu pozycji do wybrania dotknij zielonego przycisku **Połącz**, aby nawiązać połączenie.

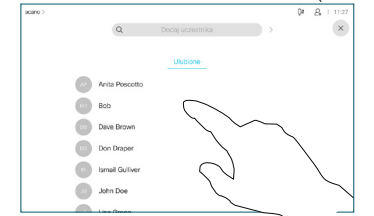


## Inicjowanie wideokonferencji

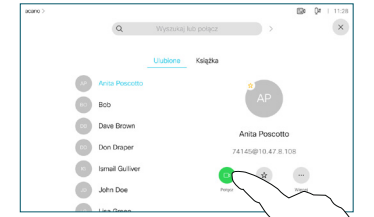
- 1 Podczas połączenia dotknij przycisku **Dodaj**.



- 2 Znajdź osobę, z którą chcesz nawiązać połączenie, w zwykły sposób.

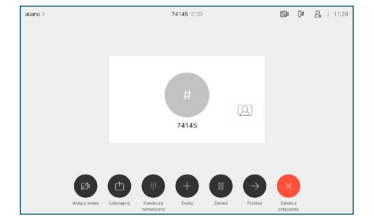


- 3 Nawiąż połączenie w zwykły sposób.



- 4 To nowe połączenie zostanie dodane do już istniejącego, tworząc konferencję.

Powtórz tę czynność, aby dodać więcej osób.



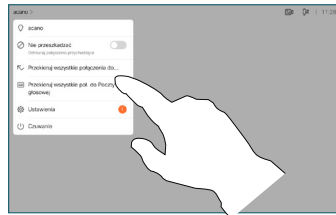
# Skrócona instrukcja obsługi CE9.15 – Kontroler dotykowy Cisco Webex Room

## Przekazywanie połączeń i funkcja Nie przeszkadzać

- 1 Dotknij ikony > w lewym górnym rogu.



- 2 Włącz lub wyłącz odpowiednie funkcje. Po zakończeniu dotknij dowolnego miejsca poza menu.

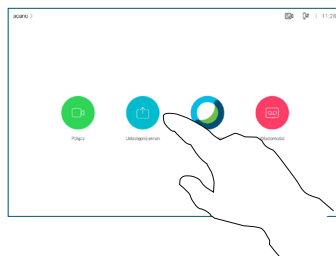


## Udostępnianie zawartości przy użyciu funkcji Proximity

Na komputerze wybierz ustawienie **Wi-Fi** dla funkcji Proximity, aby móc bezprzewodowo udostępniać zawartość innym osobom.

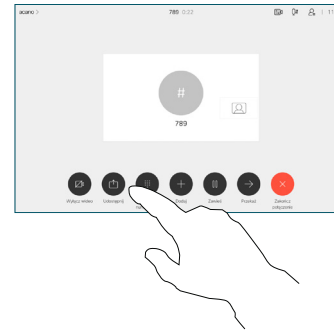
## Udostępnianie zawartości poza połączeniami

Aby udostępniać zawartość poza połączeniami, podłącz źródło, upewnij się, że jest włączone, i dotknij opcji **Udostępnij**. Wówczas pojawi się opcja udostępniania zawartości.

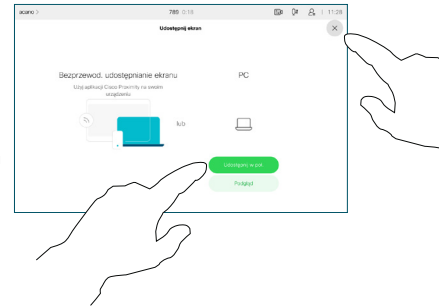


## Udostępnianie zawartości w trakcie połączenia

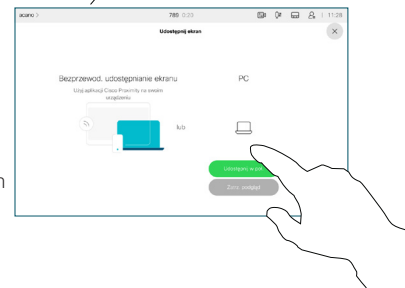
- 1 Podłącz źródło do systemu wideo przy użyciu odpowiedniego kabla i upewnij się, że zostało włączone, a następnie dotknij przycisku **Udostępnij**.



- 2 Dotknij przycisku **Lokalny podgląd**, aby wyświetlić zawartość bez jej udostępniania. Dotknij znaku X w prawym górnym rogu, aby wrócić do poprzedniego ekranu.

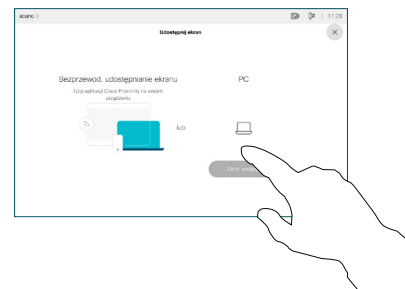


- 3 Aby zamknąć podgląd, dotknij przycisku **Zatrzymaj podgląd**.



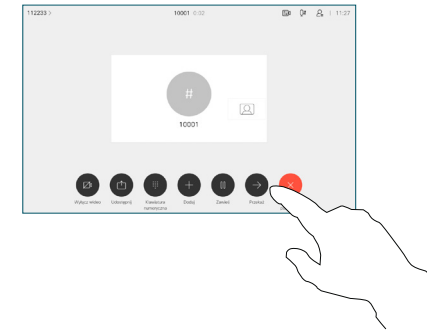
Aby udostępniać zawartość zdalnym uczestnikom, dotknij opcji **Udostępniaj podczas połączenia**.

- 4 Aby zatrzymać udostępnianie zawartości, dotknij opcji **Zatrzymaj udostępnianie**, jak pokazano.

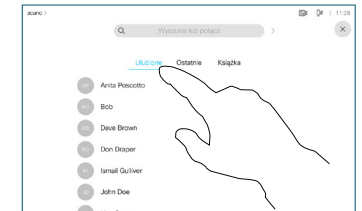


## Przekierowywanie trwającego połączenia

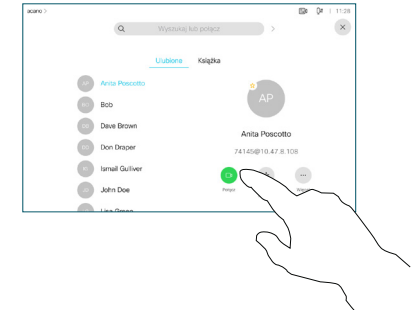
- 1 Dotknij przycisku **Przełącz**. Spowoduje to wstrzymanie bieżącego połączenia.



- 2 Wyszukaj osobę, z którą chcesz się połączyć w zwykły sposób.



- 3 Dotknij zielonego przycisku **Połącz**. Porozmawiaj z osobą, aby potwierdzić możliwość przekierowania. Połączenie z osobą, do której połączenie ma zostać przekierowane, zostanie wstrzymane.



- 4 Dotknij opcji **Zakończ przekazywanie**.

