

# Cisco RV215W Wireless-N VPN Router

## Connettività semplice e sicura per piccoli uffici e uffici domestici

**Figura 1.** Cisco RV215W Wireless-N VPN Router



Cisco® RV215W Wireless-N VPN Router fornisce connettività semplice, conveniente, altamente sicura e di livello aziendale a Internet da piccoli uffici, studi e sedi remote.

Il router Cisco RV215W dispone di una porta USB per attivare la connettività WAN 3G e 4G perfetta per le aree geografiche remote o per la connettività temporanea. Il router Cisco RV215W offre, a un prezzo molto conveniente, funzioni per la connettività wireless per piccoli uffici e lavoratori remoti, un access point wireless 802.11n ad alta velocità, uno switch a 4 porte 10/100 Mbps Fast Ethernet, uno strumento intuitivo di gestione dei dispositivi basato su browser e il supporto dell'utilità di rilevamento della rete Cisco FindIT. La connettività di base per piccole imprese con un massimo di cinque dipendenti raggiunge nuovi livelli grazie alla combinazione di funzionalità di livello aziendale, supporto di reti virtuali per consentire l'accesso sicuro agli utenti guest, installazione semplificata ed esperienza ottimale per gli utenti, offrendo il supporto per le tecnologie più recenti. Vedere la figura 1.

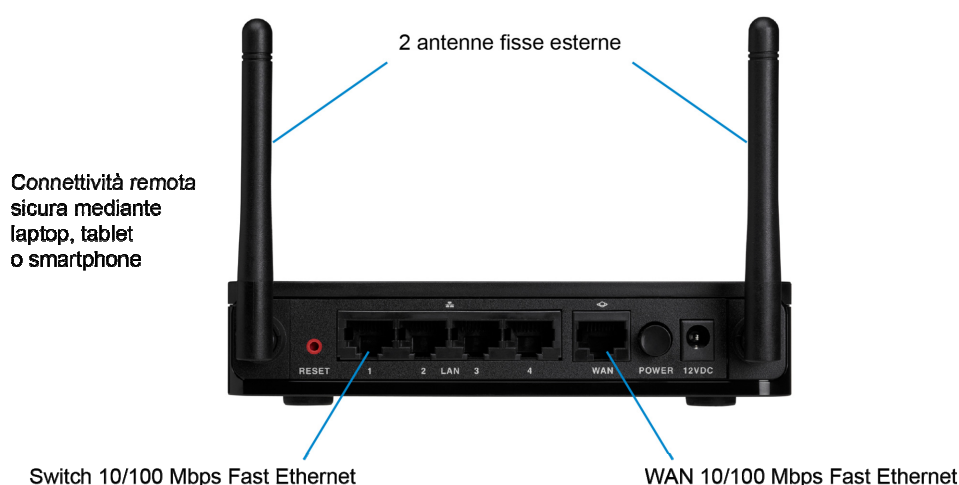
### Panoramica sul prodotto

Cisco RV215W Wireless-N VPN Router comprende le seguenti funzionalità:

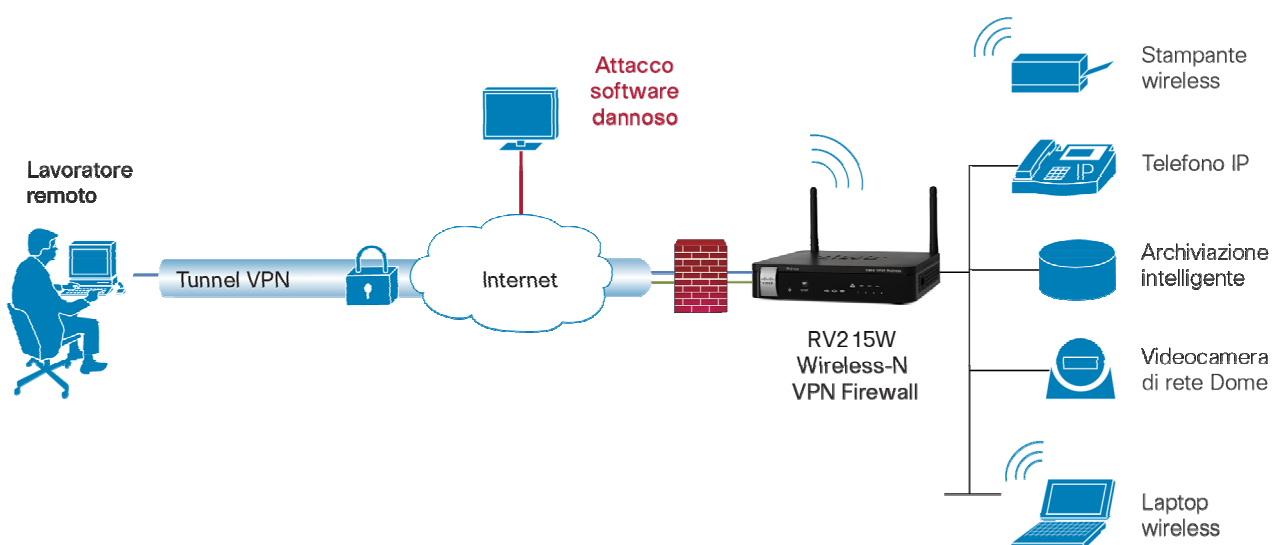
- La connettività wireless 802.11n basata su standard con alta velocità di trasmissione e la copertura estesa consentono agli utenti di rimanere produttivi quando si trovano lontani dalla propria postazione di lavoro
- Lo switch 10/100 a 4 porte integrato consente di collegare computer, stampanti, telefoni IP, fotocamere e altri dispositivi alla rete
- Il firewall di comprovata affidabilità con regole di accesso e sicurezza wireless avanzata consente di mantenere sicure le risorse aziendali dagli utenti malintenzionati
- Il supporto QoS (Quality of Service) consente di impostare le priorità al traffico voce, video e dati per garantire continuità all'azienda
- Le reti "virtuali" separate limitano l'accesso ai dati sensibili e garantiscono un accesso altamente sicuro agli utenti guest

- Il supporto VPN IPSec (IP Security) e PPTP (Point-to-Point Tunneling Protocol) fornisce la connettività di accesso remoto con sicurezza elevata per computer Windows e Mac OS
- La porta USB consente la connettività Internet wireless 3G e 4G ovunque (è richiesta una scheda dati USB)
- Il supporto IPv6, la versione più recente del protocollo Internet, consente di sfruttare i vantaggi delle tecnologie più recenti
- Uno strumento intuitivo di gestione dei dispositivi basato su browser consente di diventare rapidamente operativi e tornare alle proprie attività aziendali abituali
- Supporto dell'utilità di rilevamento della rete Cisco FindIT

**Figura 2.** Pannello posteriore di Cisco RV215W Wireless-N VPN Router



**Figura 3.** Configurazione tipica di Cisco RV215W Wireless-N VPN Router



## Specifiche del prodotto

**Tabella 1.** Specifiche del prodotto per Cisco RV215W Wireless-N VPN Router

Funzionalità	Descrizione
Routing	<ul style="list-style-type: none"> <li>• Routing statico</li> <li>• Routing dinamico</li> <li>• Protocollo RIP (Routing Information Protocol) versioni 1 e 2</li> <li>• Routing Inter-VLAN</li> </ul>
Livello 2	<ul style="list-style-type: none"> <li>• VLAN basate su 802.1Q</li> <li>• 4 VLAN attive (intervallo da 3 a 4094)</li> </ul>
Rete	<ul style="list-style-type: none"> <li>• Server DHCP (Dynamic Host Configuration Protocol)</li> <li>• Protocollo PPPoE (Point-to-Point over Ethernet)</li> <li>• Protocollo PPTP (Point-to-Point Tunneling Protocol)</li> <li>• Protocollo L2TP (Layer 2 Tunneling Protocol)</li> <li>• Proxy DNS</li> <li>• Agente di inoltro DHCP</li> <li>• Proxy IGMP e inoltro multicast</li> <li>• Protocollo RSTP (Rapid Spanning Tree Protocol)</li> <li>• DNS dinamico (DynDNS, TZO, no-ip.com, 3322.org)</li> <li>• NAT (Network Address Translation), PAT (Port Address Translation)</li> <li>• Gestione delle porte</li> <li>• Mirroring delle porte</li> <li>• Periferia della rete (DMZ) configurabile tramite software su qualsiasi indirizzo IP LAN</li> </ul>
IPv6	<ul style="list-style-type: none"> <li>• IPv4 e IPv6 dual stack</li> <li>• Tunneling da 6 a 4</li> <li>• MLD (Multicast Listener Discovery) per IPv6 (RFC 2710)</li> <li>• Configurazione automatica indirizzi stateless</li> <li>• Server DHCP versione 6 per client IPv6 su LAN</li> <li>• Client DHCP versione 6 per connettività WAN</li> <li>• Protocollo ICMP (Internet Control Message Protocol) versione 6</li> <li>• Routing statico IPv6</li> <li>• Routing IPv6 dinamico con RIP per IPv6 (RIPng)</li> <li>• Implementazione rapida IPv6</li> </ul>
Sicurezza	<ul style="list-style-type: none"> <li>• Firewall SPI (Stateful Packet Inspection)</li> <li>• Inoltro e attivazione delle porte</li> <li>• ACL (Access Control List) del firewall e filtraggio del contenuto</li> <li>• Prevenzione attacchi Denial-of-Service (DoS)</li> <li>• Controllo dell'accesso wireless basato su MAC</li> <li>• Blocco URL statici o blocco parole chiave</li> <li>• Policy di accesso a Internet basata sulla pianificazione</li> <li>• Accesso Web HTTPS allo strumento di gestione dei dispositivi</li> <li>• Imposizione dei criteri di complessità per nome utente e password</li> <li>• Certificato SSL autofirmato</li> <li>• Importazione ed esportazione del certificato nel formato PEM (Privacy-Enhanced Mail)</li> </ul>
VPN	<ul style="list-style-type: none"> <li>• 5 sessioni client IPsec mediante client Cisco QuickVPN</li> <li>• 5 sessioni client PPTP per accesso client remoto</li> <li>• 3DES (Triple Data Encryption Standard)</li> <li>• Supporto per Pass-Through VPN di PPTP, L2TP, e IPsec</li> <li>• 1 tunnel site-to-site IPsec per il supporto VPN delle filiali</li> </ul>
QoS (Quality of Service)	<ul style="list-style-type: none"> <li>• Priorità basata su porte 802.1p per la porta LAN, priorità basata su applicazioni per la porta WAN</li> <li>• 4 code di priorità</li> <li>• Supporto DSCP (Differentiated Services Code Point)</li> <li>• Class of Service (CoS)</li> <li>• Gestione della larghezza di banda per l'impostazione delle priorità dei servizi</li> </ul>

Funzionalità	Descrizione
Gestione	<ul style="list-style-type: none"> <li>• Protocollo SNMP (Simple Network Management Protocol) versione 3</li> <li>• Registrazione degli eventi in locale, syslog, avvisi via e-mail</li> <li>• Aggiornamenti firmware tramite un browser Web</li> <li>• Importazione/esportazione di file di configurazione in formato di testo semplice</li> <li>• Configurazione semplice basata su browser (HTTP/HTTPS)</li> <li>• Bonjour e UPnP (Universal Plug and Play)</li> <li>• Diagnostica di rete: ping, traceroute e ricerca DNS</li> </ul>
Prestazioni	<ul style="list-style-type: none"> <li>• Velocità di trasmissione NAT: 90 Mbps</li> <li>• Sessioni simultanee: 5000</li> <li>• Velocità di trasmissione VPN: 5 Mbps</li> </ul>

## Specifiche LAN wireless

**Tabella 2.** Specifiche WAN (Wireless LAN) per il router Cisco RV215W

Funzionalità	Descrizione
Hardware WLAN	<p>Access point basato su standard IEEE 802.11n con compatibilità 802.11b e g</p> <p>Tipo di segnale radio e modulazione:</p> <ul style="list-style-type: none"> <li>• 802.11b: DSSS (Direct Sequence Spread Spectrum)</li> <li>• 802.11g/n: OFDM (Orthogonal Frequency Division Multiplexing)</li> <li>• 2 antenne esterne fisse multidirezionali con guadagno di 1,8 dBi</li> </ul> <p>Canali operativi:</p> <ul style="list-style-type: none"> <li>• 11 in Nord America</li> <li>• 13 nella maggior parte dei paesi europei</li> <li>• Selezione automatica dei canali</li> </ul> <p>Potenza di trasmissione:</p> <ul style="list-style-type: none"> <li>• 802.11b: 17 dBm +/- 1,5 dBm</li> <li>• 802.11g: 15 dBm +/- 1,5 dBm</li> <li>• 802.11n: 12,5 dBm +/- 1,5 dBm</li> </ul> <p>Capacità di ricezione:</p> <ul style="list-style-type: none"> <li>• -87 dBm a 11 Mbps</li> <li>• -71 dBm a 54 Mbps</li> <li>• -68 dBm a msc15, HT20/-66dBm a mcs15, HT40°</li> </ul>
WDS (Wireless Domain Services)	<ul style="list-style-type: none"> <li>• Consente la ripetizione dei segnali wireless da un massimo di 3 dispositivi compatibili</li> </ul>
WMM (Wi-Fi Multimedia)	<ul style="list-style-type: none"> <li>• WMM con QoS (802.11e), WMM-PS (WMM Power Save)</li> </ul>
Client WLAN attivi	<ul style="list-style-type: none"> <li>• Fino a 32 client</li> </ul>
SSID (Service Set Identifier)	<ul style="list-style-type: none"> <li>• Fino a 4 reti wireless separate</li> </ul>
Isolamento wireless	<ul style="list-style-type: none"> <li>• Isolamento wireless tra i client</li> </ul>
Sicurezza WLAN	<ul style="list-style-type: none"> <li>• WPS (Wi-Fi Protected Setup), WEP (Wired Equivalent Privacy), WPA (Wi-Fi Protected Access) personale e aziendale, WPA2 personale e aziendale</li> </ul>

## Specifiche del sistema

**Tabella 3.** Specifiche del sistema per il router Cisco RV215W

Funzionalità	Descrizione
WAN	Una porta WAN 10/100 Mbps Fast Ethernet
LAN	Quattro porte LAN 10/100 Mbps Fast Ethernet
WLAN	Access point wireless 802.11n integrato
LED	Alimentazione, WPS, WAN, wireless, LAN (porte da 1 a 4)
Switch	Pulsante di accensione e spegnimento
Dimensioni fisiche (L x A x P) e peso	<ul style="list-style-type: none"> <li>• 150 x 150 x 30 mm (5,91 x 5,91 x 1,18 pollici)</li> <li>• 0,3 kg (0,61 lb)</li> </ul>

Funzionalità	Descrizione
Alimentazione	12 V e 1,67 A
Certificazioni	<ul style="list-style-type: none"> <li>• FCC classe B</li> <li>• CE</li> <li>• IC</li> <li>• UL</li> <li>• cUL</li> <li>• Wi-Fi</li> <li>• C-Tick</li> </ul>
Intervallo operativo ambientale	<ul style="list-style-type: none"> <li>• Temperatura operativa: da 0° a 40°C (da 32° a 104°F)</li> <li>• Temperatura di conservazione: da -20° a 70°C (da -4° a 158°F)</li> <li>• Umidità d'esercizio: dal 10% all'85% in assenza di condensa</li> <li>• Umidità di conservazione: dal 5% al 90% in assenza di condensa</li> </ul>

## Requisiti per la configurazione

**Tabella 4.** Requisiti di configurazione per il router Cisco RV215W

Funzionalità	Descrizione
Adattatore di rete	PC con adattatore di rete e cavo Ethernet
Configurazione basata su Web	Web browser

## Informazioni per l'ordinazione

**Tabella 5.** Informazioni per l'ordinazione del router Cisco RV215W

Codice prodotto	Nome prodotto
RV215W-A-NA-K9	Cisco RV215W Wireless-N VPN Router (Stati Uniti)
RV215W-E-G5-K9	Cisco RV215W Wireless-N VPN Router (Europa)
RV215W-A-AU-K9	Cisco RV215W Wireless-N VPN Router (Australia)

## Informazioni sulla garanzia

Le informazioni sulla garanzia sono disponibili sul sito Cisco.com alla pagina relativa alle [garanzie dei prodotti](#).

## Ulteriori informazioni

Per ulteriori informazioni, visitare il sito all'indirizzo

[www.cisco.com/cisco/web/solutions/small\\_business/products/routers\\_switches/small\\_business\\_routers/index.html](http://www.cisco.com/cisco/web/solutions/small_business/products/routers_switches/small_business_routers/index.html).



Sede centrale Americhe  
Cisco Systems, Inc.  
San Jose, CA

Sede centrale Asia e Pacifico  
Cisco Systems (USA) Pte. Ltd.  
Singapore

Sede centrale Europa  
Cisco Systems International BV Amsterdam,  
Paesi Bassi

Le sedi Cisco nel mondo sono oltre 200. Gli indirizzi e i numeri di telefono e di fax sono disponibili nel sito Web Cisco all'indirizzo [www.cisco.com/go/offices](http://www.cisco.com/go/offices).

Cisco e il logo Cisco sono marchi o marchi registrati di Cisco e/o le sue società affiliate negli Stati Uniti e in altri paesi. Per visualizzare l'elenco di marchi Cisco, visitare il sito Web all'indirizzo: [www.cisco.com/go/trademarks](http://www.cisco.com/go/trademarks). I marchi commerciali di terze parti citati sono proprietà dei rispettivi titolari. L'utilizzo del termine partner non implica una relazione di partnership tra Cisco e altre aziende. (1110R)