

## Cisco Configuration Assistant Version 3.1

Umfassendes und benutzerfreundliches Tool zur Konfiguration eines Routing-, Switching-, Wireless-, Sicherheits- und Sprachnetzwerks in kleinen oder mittleren Unternehmen

Mit Cisco® Configuration Assistant geht die Konfiguration, Bereitstellung und Verwaltung von Netzwerklösungen für kleine und mittlere Unternehmen von Cisco mühelos von der Hand. Die PC-basierte Anwendung bietet eine intuitive grafische Benutzeroberfläche zur Ermittlung und Konfiguration von Komponenten und Plattformen des Cisco Smart Business Communications System (SBCS) und wurde speziell für Netzwerke kleiner und mittlerer Unternehmen mit bis zu 100 Benutzern entwickelt. (Eine vollständige Liste der unterstützten Plattformen ist in Tabelle 1 aufgeführt.)

Nach der Bereitstellung des Netzwerks kann mit Cisco Configuration Assistant die Synchronisierung von Konfigurationseinstellungen im Netzwerk durchgeführt werden, Fehler effizient behoben und der Status aller Cisco Geräte im Unternehmensnetzwerk in Echtzeit angezeigt werden. Auf diese Weise wird der Zeitaufwand für die Bereitstellung und Konfiguration des Netzwerks deutlich reduziert.

### Umfassende Kommunikationslösung

Cisco Configuration Assistant bietet umfassende Unterstützung bei der Konfiguration, der Bereitstellung und der täglichen Netzwerkverwaltung. Unterstützt werden alle Komponenten des Cisco SBCS. Eine vollständige Liste der unterstützten Funktionen finden Sie im [Referenzhandbuch zu den Funktionen des Cisco Smart Business Communications System](#).

- **Einrichtungsassistenten:** Cisco Configuration Assistant bietet einen benutzerfreundlichen Assistenten für die Telefonieeinrichtung, mit dem IP-Adressfunktionen wie die WAN-IP-Adresse und die VLAN-IP-Adresse für Sprachkommunikation und Datenübertragung konfiguriert werden können. Der Assistent bietet darüber hinaus Konfigurationsoptionen für die automatische Anrufvermittlung, Geschäftszeiten, Lokalisierung, Inbound- und Outbound-Wählpläne, Benutzer und Telefone sowie Massenanrufe und Sammelanschlüsse.  
Mit dem Videoüberwachungsassistent erfolgt die Einrichtung des Videostreaming von einer Cisco WVC2300- oder PVC2300-Videoüberwachungskamera zu einem Cisco SPA525G2 Wireless IP-Telefon einfach und problemlos. Der Telefon-VPN-Assistent konfiguriert den SSL-VPN-Client auf dem Cisco SPA525G Wireless IP-Telefon und aktiviert die Sprachverbindung zu und von jedem Remote-Standort mit Internetzugang.  
Der Assistent für die Einrichtung der Sicherheitsfunktionen vereinfacht die Konfiguration von Cisco Small Business Security Appliances der Serie SA500, von Cisco Small Business Pro Switches der Serie ESW500 und von Cisco AP541N Wireless Access Points, die im gleichen Netzwerk betrieben werden.
- **Sprachkonfiguration:** Cisco Configuration Assistant ist auf die Interaktion mit zentralen Sprachanwendungen und -geräten ausgelegt. Über das Telefonsymbol auf dem Dashboard von Cisco Configuration Assistant erhalten Administratoren Zugriff auf alle Telefoneservices für die Einrichtung und Konfiguration der Benutzer und Telefone im Telefonsystem. Cisco Configuration Assistant unterstützt zudem die Konfiguration mehrerer Standorte. Es können bis zu fünf Standorte, an denen die Cisco Unified Communications Serie 500 verwendet wird, über ein vollständig vernetztes Daten- und Sprach-VPN miteinander verbunden werden.
- **Sicherheitskonfiguration:** Cisco Configuration Assistant bietet die Möglichkeit zur Aktivierung der am häufigsten verwendeten Software-Sicherheitsfunktionen von Cisco wie Network Address Translation (NAT) und Firewalls. Das Tool ermöglicht darüber hinaus die Konfiguration der Cisco Unified Communications Serie 500 als VPN-Server sowie der Cisco Secure Router der Serie SR500 als VPN-Client.

Erweiterte Sicherheitsfunktionen wie Intrusion Prevention, URL-Filterung und VoIP-Pass-Through (Voice over IP) auf dem Cisco Secure Router der Serie SR500 werden ebenfalls von Cisco Configuration Assistant unterstützt.

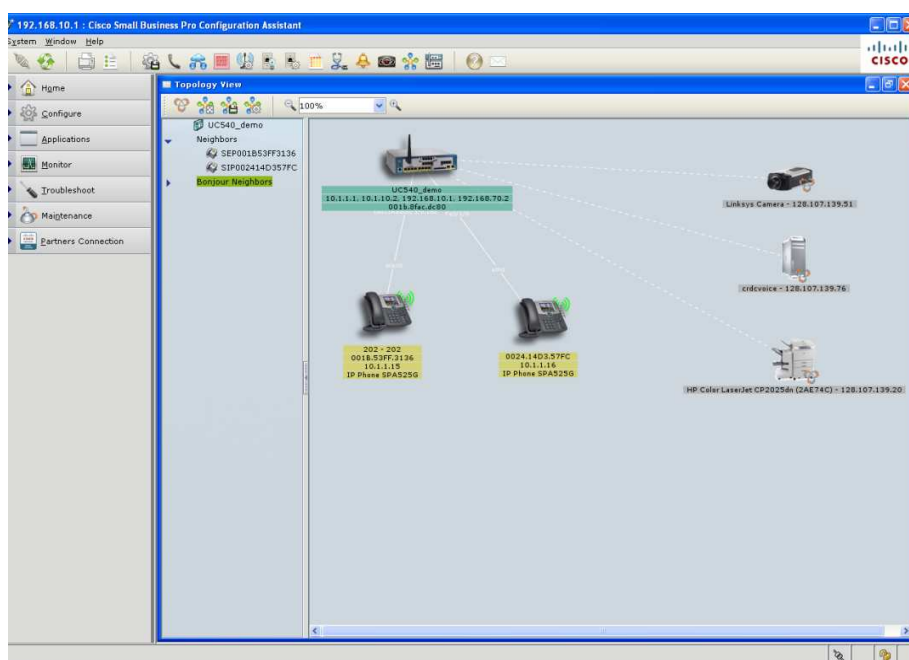
- **Switch-Konfiguration:** Die Konfiguration von LAN-Ports der Cisco Unified Communications Serie 500, Smart Switches der Serie 200, Managed Switches der Serie 300 und Switches der Serie ESW500 erfolgt mit Cisco Configuration Assistant schnell und problemlos. Das Tool ermöglicht die dynamische VLAN-Zuweisung von Sprach- und Datenverkehr und vereinfacht die Aktivierung von Quality of Service (QoS)-, Sicherheits- und Power over Ethernet (PoE)-Funktionen. Über die Smartports-Funktion in Cisco Configuration Assistant kann jeder Switch-Port entsprechend dem angeschlossenen Gerät (z. B. IP-Telefon, PC, Access Point, Router oder LAN-Switch) angepasst werden.

## Funktionen und Vorteile

Cisco Configuration Assistant bietet folgende Funktionen und Vorteile:

- **Mehrere Netzwerksichten:** Über das System-Dashboard kann die Topologieansicht und die Geräte-Vorderansicht der Geräte- und Netzwerkstatus angezeigt und überwacht werden. Die erweiterte Topologieansicht (Abbildung 1) ist ein intuitives Diagramm, das verbundene Geräte von Cisco und von Drittanbietergeräten, die das Bonjour-Protokoll verwenden, automatisch erkennt. Cisco Configuration Assistant bietet über die Topologieansicht die Möglichkeit, die Webschnittstelle für Geräte von Cisco und Drittanbietern zu starten.

**Figure 1.** Erweiterte Topologieansicht in Cisco Configuration Assistant



- **Netzwerksynchronisierung:** Diese Funktion erkennt inkonsistente Einstellungen im Netzwerk, wie z. B. falsche VLAN-Zuordnungen, falsche Zeiteinstellungen und Probleme mit Sicherheitsrichtlinien. Troubleshooting Advisor bietet eine einfache Möglichkeit zur Erkennung und Behebung von Abweichungen dieser Art. Auf dem System-Dashboard werden ebenfalls Fehlermeldungen angezeigt.
- **Vereinfachte Fehlerbehebung:** Mit Cisco Configuration Assistant können alle erforderlichen Systemprotokolle einfach per Mausklick in ein zentrales Archiv konsolidiert werden. Dieses Archiv kann zur Fehlerbehebung an den technischen Support von Cisco gesendet werden. Für die Behebung von

grundlegenden Problemen mit der Netzwerkverbindung unterstützt Cisco Configuration Assistant allgemeine Dienstprogramme wie Ping und Traceroute, die über ein Cisco SBCS-Gerät ausgeführt werden können. Für die Cisco Unified Communications Serie 500 unterstützt Cisco Configuration Assistant die Diagnose der Sprachfunktionen zum Testen von Inbound- und Outbound-Wählplänen. Testanrufe über ein IP-Telefon sind somit nicht mehr erforderlich.

Für eine erweiterte Fehlerbehebung können mit Cisco Configuration Assistant allgemein verwendete Cisco IOS® Software Debug-Befehle aktiviert werden. Die Ergebnisse können in das Fehlerbehebungsprotokoll aufgenommen und zur weiteren Diagnose an den technischen Support von Cisco gesendet werden.

## Unterstützte Geräte

In Tabelle 1 sind die unterstützten Sprach-, Unified Communications-, Wireless-, LAN-Switching- und Router-Geräte und -Plattformen aufgeführt.

**Table 1.** Von Cisco Configuration Assistant unterstützte Geräte und Plattformen

<b>Alle Cisco Unified IP-Telefone der Serie 7900</b>	
Eine vollständige Übersicht über die Cisco IP-Telefone finden Sie auf <a href="http://www.cisco.com/go/phones">www.cisco.com/go/phones</a> .	
<b>Cisco Unified IP-Telefone der Serie 6900 (nur die Modelle 6901, 6911, 6921, 6941 und 6961)</b>	
Eine vollständige Übersicht über die Cisco Unified IP-Telefone der Serie 6900 finden Sie auf <a href="http://www.cisco.com/go/ipphones/6900">www.cisco.com/go/ipphones/6900</a> .	
<b>Alle Cisco IP-Telefone der Serie SPA500</b>	
Eine vollständige Übersicht über die Cisco IP-Telefone der Serie SPA500 finden Sie auf <a href="http://www.cisco.com/go/500phones">www.cisco.com/go/500phones</a> .	
<b>Alle Cisco IP-Telefone der Serie SPA300</b>	
Eine vollständige Übersicht über die Cisco IP-Telefone der Serie SPA300 finden Sie auf <a href="http://www.cisco.com/go/300phones">www.cisco.com/go/300phones</a> .	
<b>Cisco IP Communicator</b>	
SW-IPCOMM-E1=	Cisco IP Communicator für Microsoft Windows Softphone
<b>Die gesamte Cisco Unified Communications Serie 500 für kleine und mittlere Unternehmen</b>	
Eine vollständige Übersicht über die Cisco Unified Communications Serie 500 finden Sie auf <a href="http://www.cisco.com/go/uc500">www.cisco.com/go/uc500</a> .	
<b>Alle Cisco Secure Router der Serie SR500</b>	
Eine vollständige Übersicht über die Cisco Secure Router der Serie SR500 finden Sie auf <a href="http://www.cisco.com/go/sr500">www.cisco.com/go/sr500</a> .	
<b>Alle Voice Interface Cards, die von der Cisco Unified Communications Serie 500 für kleine und mittlere Unternehmen unterstützt werden</b>	
Eine vollständige Übersicht über die Voice Interface Cards, die von der Cisco Unified Communications Serie 500 unterstützt werden, finden Sie auf <a href="http://www.cisco.com/go/uc500">www.cisco.com/go/uc500</a> .	
<b>Alle Cisco Small Business Wireless Access Points der Serie AP500</b>	
Eine vollständige Übersicht über die Cisco Small Business Wireless Access Points der Serie AP500 finden Sie auf <a href="http://www.cisco.com/go/ap500">www.cisco.com/go/ap500</a> .	
<b>Alle Cisco Small Business Managed Switches der Serie 300</b>	
Eine vollständige Übersicht über die Cisco Small Business Managed Switches der Serie 300 finden Sie auf <a href="http://www.cisco.com/go/300switches">www.cisco.com/go/300switches</a> .	
<b>Cisco Smart Switches der Serie 200 (Modelle SG200-08 und SG200-08P ausgenommen)</b>	
Eine vollständige Übersicht über die Cisco Smart Switches der Serie 200 finden Sie auf <a href="http://www.cisco.com/go/uc200">www.cisco.com/go/uc200</a> .	
<b>Alle Cisco Small Business Switches der Serie ESW500</b>	
Eine vollständige Übersicht über die Cisco Small Business Switches der Serie ESW500 finden Sie auf <a href="http://www.cisco.com/go/esw500">www.cisco.com/go/esw500</a> .	
<b>Cisco Small Business-Videoüberwachungskameras</b>	
WVC2300	Wireless-G Business-Internet-Videokamera mit Audio-Funktion
PVC2300	Business-Internet-Videokamera mit Audio-Funktion und PoE
<b>Alle Cisco Small Business Security Appliances der Serie SA500</b>	
Eine vollständige Übersicht über die Cisco Small Business Security Appliances der Serie SA500 finden Sie auf <a href="http://www.cisco.com/go/sa500">www.cisco.com/go/sa500</a> .	

**Note:** Cisco Configuration Assistant 3.1 unterstützt nur ab dem 1. August 2011 verfügbare Geräte.

## Maximale Anzahl unterstützter Geräte

Cisco Configuration Assistant unterstützt bis zu 30 verwaltete Geräte in Bereitstellungen von Netzwerken kleiner und mittlerer Unternehmen, darunter:

- Bis zu fünf Geräte der Cisco Unified Communications Serie 500
- Kombination von bis zu fünf Cisco Secure Routern der Serie SR500 und Cisco Small Business Security Appliances der Serie SA500
- Bis zu 10 Cisco Small Business Smart Switches der Serie 200, Managed Switches der Serie 300 oder Switches der Serie ESW500
- Bis zu 10 Cisco Small Business Wireless Access Points der Serie AP500

Für die Anzahl der verwendeten Endgeräte (IP-Telefone, Videoüberwachungskameras, Drucker usw.) bestehen keine Beschränkungen.

## Systemanforderungen

In Tabelle 2 sind die Systemanforderungen von Cisco Configuration Assistant aufgeführt.

**Table 2.** Systemanforderungen von Cisco Configuration Assistant

Systemanforderungen	
<b>Betriebssysteme</b>	Windows XP Professional (Service Pack 2 oder höher), Windows Vista Ultimate (32-Bit oder 64-Bit) oder Windows 7 (32-Bit oder 64-Bit) Microsoft Internet Explorer 8.0 oder höher mit Adobe® Flash® Player 10 oder höher wird empfohlen.
<b>Mac OS-Unterstützung (Virtualisierungssoftware erforderlich)</b>	<ul style="list-style-type: none"> <li>• MAC OS 10.5 oder höher</li> <li>• Virtuelles Betriebssystem: Parallels Desktop 3.0 oder VMware Fusion 1.0</li> <li>• Gastbetriebssystem: Windows XP (Service Pack 2 oder höher) oder Windows Vista Ultimate. Cisco Configuration Assistant unterstützt darüber hinaus die Remote-Steuerung über Virtual Network Computing (VNC)-Clients.</li> </ul>
<b>Festplattenspeicherplatz</b>	400 MB empfohlen
<b>Hardware</b>	PC mit Fast Ethernet LAN-Port oder höher
<b>Arbeitsspeicher</b>	Minimum 1 GB, 2 GB empfohlen
<b>Prozessor</b>	Intel Core 2 Duo 1.8 GHz oder höher
<b>Bildschirmauflösung</b>	1280 x 1024 oder höher empfohlen

Die Anzahl der unterstützten Cisco Unified IP-Telefone hängt von der Benutzerkapazität entsprechend der Lizenzen für die Cisco Unified Communications Serie 500 und der im Netzwerk verfügbaren Switch-Ports ab.

Weitere Informationen zu Cisco Configuration Assistant oder zum kostenlosen Download des Tools finden Sie unter: [www.cisco.com/go/configassist](http://www.cisco.com/go/configassist).



**Americas Headquarters**  
Cisco Systems, Inc.  
San Jose, CA

**Asia Pacific Headquarters**  
Cisco Systems (USA) Pte. Ltd.  
Singapore

**Europe Headquarters**  
Cisco Systems International BV Amsterdam,  
The Netherlands

Cisco has more than 200 offices worldwide. Addresses, phone numbers, and fax numbers are listed on the Cisco Website at [www.cisco.com/go/offices](http://www.cisco.com/go/offices).

Cisco and the Cisco Logo are trademarks of Cisco Systems, Inc. and/or its affiliates in the U.S. and other countries. A listing of Cisco's trademarks can be found at [www.cisco.com/go/trademarks](http://www.cisco.com/go/trademarks). Third party trademarks mentioned are the property of their respective owners. The use of the word partner does not imply a partnership relationship between Cisco and any other company. (1005R)